

鳥羽にいらっしゃるお客さまに観光案内  バリアフリーなおもてなしをしてみませんか？



近鉄 鳥羽駅周辺



鳥羽駅ボランティアガイド募集

●期間

2025年
10月11日(土)、12日(日)
の2日間

●時間

午前の部 10:00~12:30 (集合9:30)
午後の部 12:30~15:00

●場所 近鉄鳥羽駅周辺

●募集人数 30名程度

●活動内容

- 駅を利用するお客さまへの観光案内
- お身体の不自由な方や困っている方のお手伝い
- 車いす・ベビーカーの貸し出し手続き など

●お申し込み方法

- ①鳥羽駅ボランティアガイド申し込み用紙(裏面)に必要事項を記入し、伊勢志摩バリアフリーツアーセンターまでFAXまたはご持参、ご郵送ください。
- ②右下の2次元コードからフォームでもお申込みいただけます。

●募集締め切り

9月28日(日)



駅ボラ

しませんか？

●特典

ボランティアにお申し込みくださった方には、鳥羽市内の主要観光施設や交通機関などが利用できる「カード」を進呈します。

これは、各自での施設学習として、観光施設や交通機関を「観光案内をする立場で」見学していただくためのものですので、趣旨をよく理解して、有効にご活用ください。

●鳥羽水族館 ●ミキモト真珠島 ●鳥羽市立海の博物館

●鳥羽湾めぐりとイルカ島 ●江戸川乱歩館

●ストーンハンター伊勢志摩

本人と同行者1名が利用可能
(ストーンハンター伊勢志摩は「川で採掘」体験のみ)

●伊勢湾フェリー

本人と同行者1名の往復乗船(車両は含みません)

●伊勢志摩スカイライン

車両1台分の通行

●CANばす・かもめバス

往復体験乗車1名(乗車は鳥羽バスセンターから)

●鳥羽市営定期船

往復体験乗船1名(乗船は鳥羽マリナターミナルから)

※有効期間 2025年9月11日(木)~10月10日(金)

●応募条件

- 観光に興味のある方
- 初参加の方は、下記の事前研修に参加できる方&合計1日以上参加できる方
- 鳥羽駅までご自身で来ることが出来る方
- 無報酬で参加できる方
- 小学生以下の方は、保護者同伴にて

初めて駅ボラに参加される方には、**研修**を必ず受けていただきます。

※経験者の受講は任意です。

●研修日時

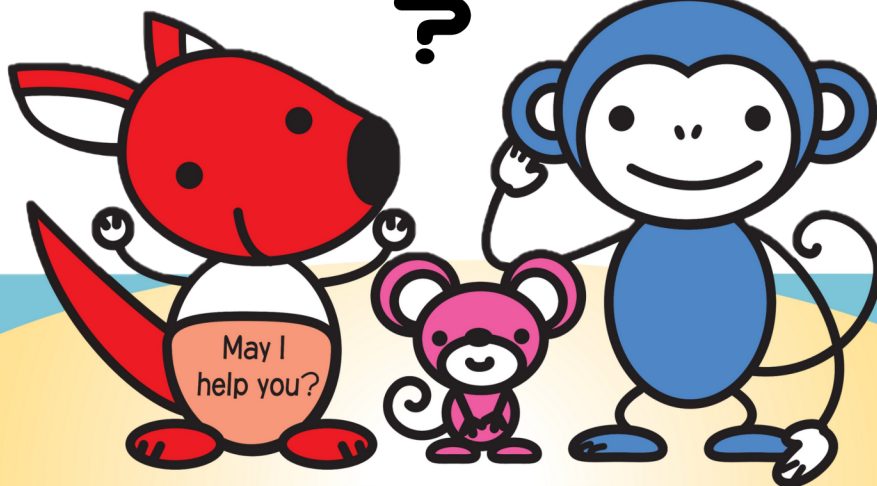
10月5日(日) 10:00-13:00 (軽食付き)

●研修場所

鳥羽1番街 3階 研修会場

●内容

- 観光客への対応レクチャー
- 鳥羽駅周辺の施設・観光スポットや注意点を観光客の視点でフィールドワーク



■ 申込み・問い合わせ先 ■

NPO法人 伊勢志摩バリアフリーツアーセンター

〒517-0011 三重県鳥羽市鳥羽一丁目2383-13 鳥羽1番街1F

TEL 0599-21-0550 FAX 0599-21-0585

メール iseshima@barifuri.com

https://www.barifuri.com

●木曜定休

●am9:30~pm5:00